

■ ACADEMIA CAMPOYTEX · GUÍA TÉCNICA DE RENDIMIENTO

Camisero en Piqué:

Molde y tizado optimizado — Dama · Caballero · Niños — Tallas S a 16

3	13	10
líneas (Dama / Hombre / Niños)	tallas cubiertas en total	piezas ajustadas por tizado al 100%

Esta guía reúne el molde y el tizado optimizado del camisero en **piqué de CampoyTex** para las tres líneas: dama (S, M, L, XL), caballero (S, M, L, XL) y niños (tallas 8, 10, 12, 14 y 16). Cada tizado fue desarrollado sobre tela tubular de 89 cm con 10 de 10 piezas ajustadas al 100%. Cada talla muestra su tizado (plano técnico) y su molde (vista de piezas con medidas).

El molde correcto sobre el piqué correcto produce un camisero que se vende solo.

Resumen de rendimiento por línea y talla

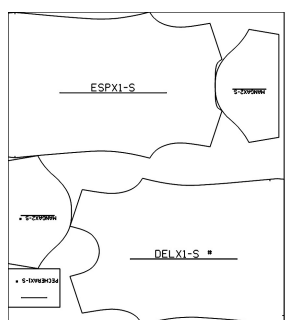
LÍNEA	TALLA	APROVECH.	LONGITUD	REND. CONSUMO
Dama	S	78.34%	78.67 cm	78.67 cm/paq.
	M	81.52%	81.93 cm	81.93 cm/paq.
	L	80.98%	89.12 cm	89.12 cm/paq.
	XL	70.71%	109.97 cm	109.97 cm/paq.
Caballero	S	68.10%	140.46 cm	140.46 cm/paq.
	M	70.84%	146.29 cm	146.29 cm/paq.
	L	73.57%	152.13 cm	152.13 cm/paq.
	XL	75.97%	158.67 cm	158.67 cm/paq.
Niños	8	80.06%	75.20 cm	75.20 cm/paq.
	10	83.20%	79.94 cm	79.94 cm/paq.
	12	84.51%	86.44 cm	86.44 cm/paq.
	14	72.62%	110.05 cm	110.05 cm/paq.
	16	64.67%	134.66 cm	134.66 cm/paq.

Tela: Piqué CampoyTex · Tipo: Tubular · Ancho: 89 cm · Sentido único: No · Piezas ajustadas: 10/10 en todos los tizados

LÍNEA DAMA

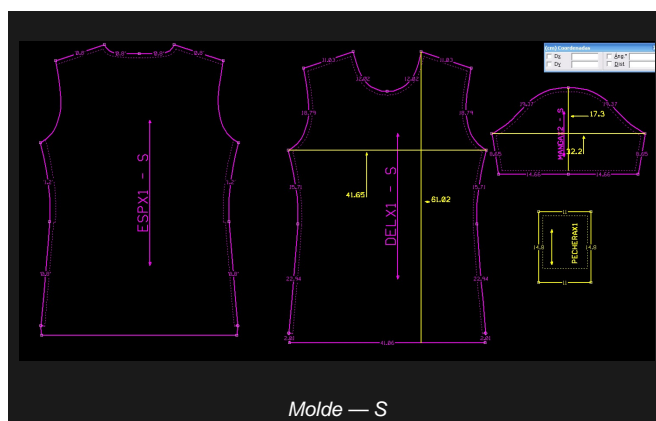
Camisero en Piqué · Tallas S, M, L, XL · Tela tubular 89 cm

TALLA S



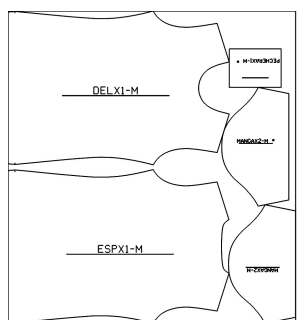
Tela: 1 Tipo: TUBULAR Sentido único: No
Factores de escala (X=1.00, Y=1.00) Peso: 0.000kg/m²
Aprovechamiento: 78.34% Ajustados: 10/10
Longitud: 78.67 cm Ancho: 89 cm

Tizado — 78.34% · 78.67 cm · 10/10 piezas



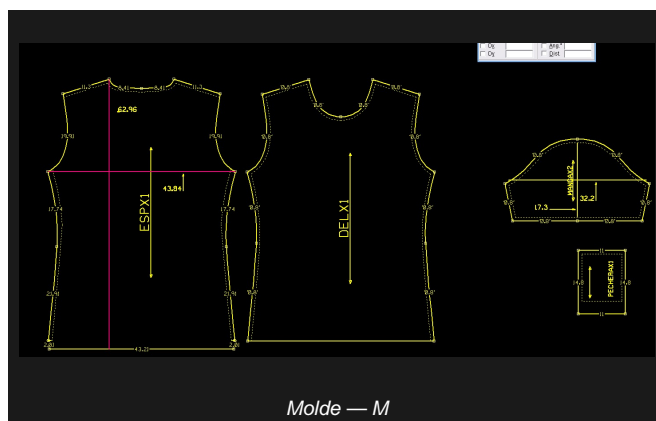
Molde — S

TALLA M



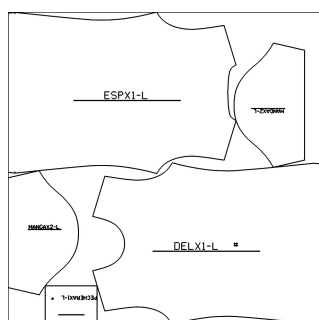
Tela: 1 Tipo: TUBULAR Sentido único: No
Factores de escala (X=1.00, Y=1.00) Peso: 0.000kg/m²
Aprovechamiento: 81.52% Ajustados: 10/10
Longitud: 81.93 cm Ancho: 89 cm

Tizado — 81.52% · 81.93 cm · 10/10 piezas



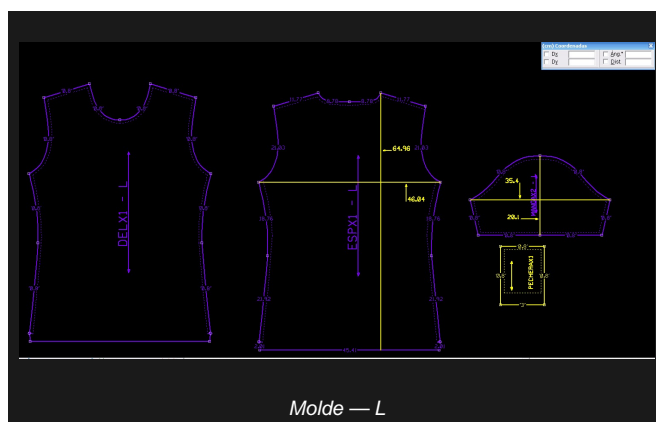
Molde — M

TALLA L



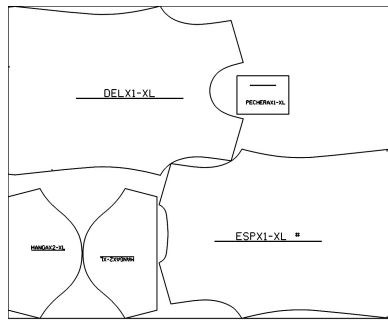
Tela: 1 Tipo: TUBULAR Sentido único: No
Factores de escala (X=1.00, Y=1.00) Peso: 0.000kg/m²
Aprovechamiento: 80.98% Ajustados: 10/10
Longitud: 89.12 cm Ancho: 89 cm

Tizado — 80.98% · 89.12 cm · 10/10 piezas



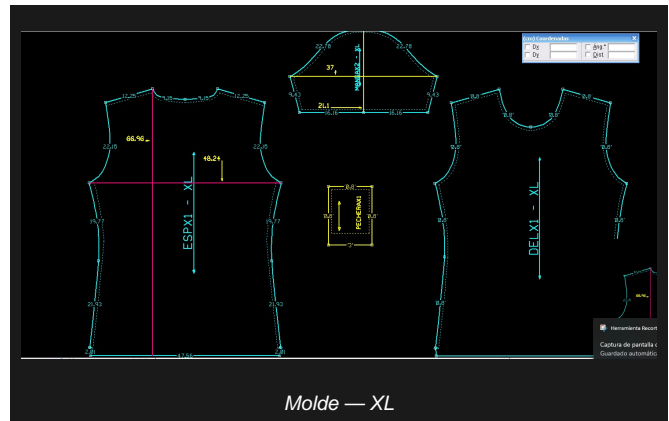
Molde — L

TALLA XL



Tela: 1 Tipo: SUELAN Sentido único: No
Factores de escala (X,Y): 0,00, Y=1,00 Peso: 0,000kg/m²
Aprovechamiento: 70.71% Ajustados: 10/10
Longitud: 109.97 cm Ancho: 89 cm

Tizado — 70.71% · 109.97 cm · 10/10 piezas



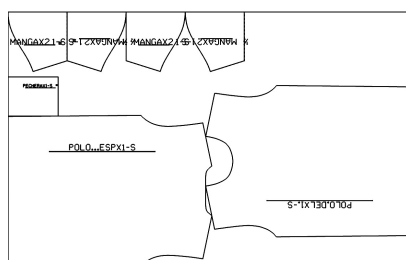
Especificaciones técnicas — Dama

TALLA	APROVEC.	LONGITUD	ANCHO	PIEZAS	REND. CONSUMO
S	78.34%	78.67 cm	89 cm	10/10	78.67 cm/paquete
M	81.52%	81.93 cm	89 cm	10/10	81.93 cm/paquete
L	80.98%	89.12 cm	89 cm	10/10	89.12 cm/paquete
XL	70.71%	109.97 cm	89 cm	10/10	109.97 cm/paquete

LÍNEA CABALLERO

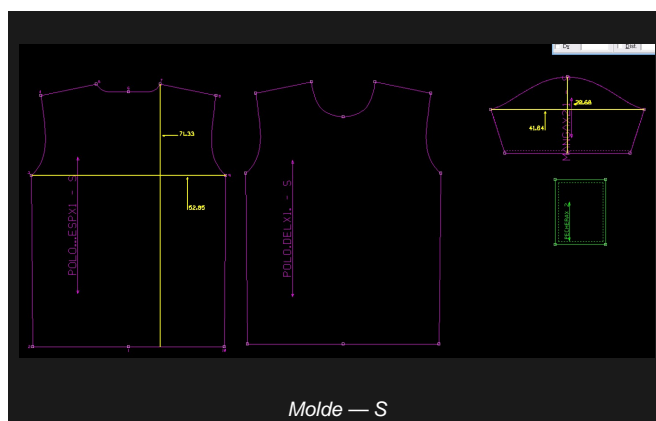
Camisero en Piqué · Tallas S, M, L, XL · Tela tubular 89 cm

TALLA S

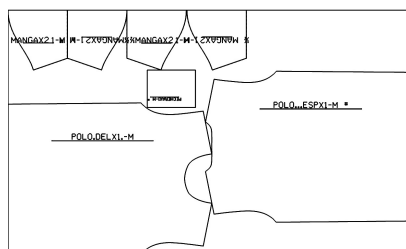


Tela: 1 Tipo: TUBULAR Sentido único: No
Factores de escala (X=1.00, Y=1.00) Peso: 0.000kg/m²
Aprovechamiento: 68.10% Ajustados: 10/10
Longitud: 140.46 cm Ancho: 89 cm

Tizado — 68.10% · 140.46 cm · 10/10 piezas

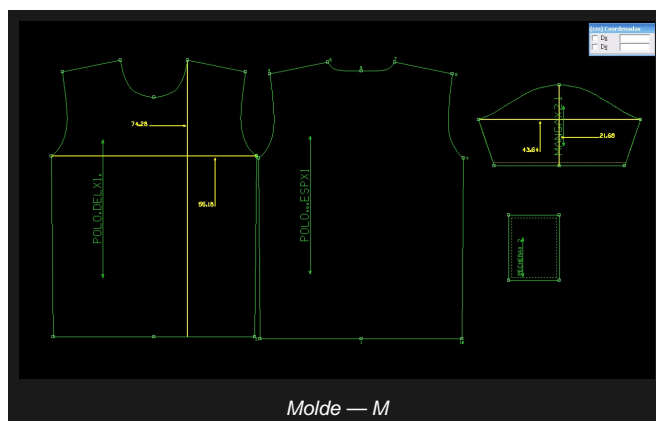


TALLA M

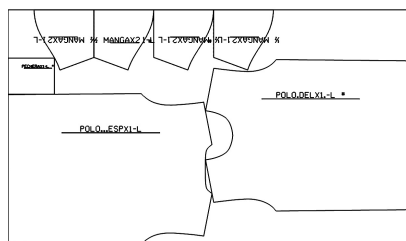


Tela: 1 Tipo: TUBULAR Sentido único: No
Factores de escala (X=1.00, Y=1.00) Peso: 0.000kg/m²
Aprovechamiento: 70.84% Ajustados: 10/10
Longitud: 146.29 cm Ancho: 89 cm

Tizado — 70.84% · 146.29 cm · 10/10 piezas

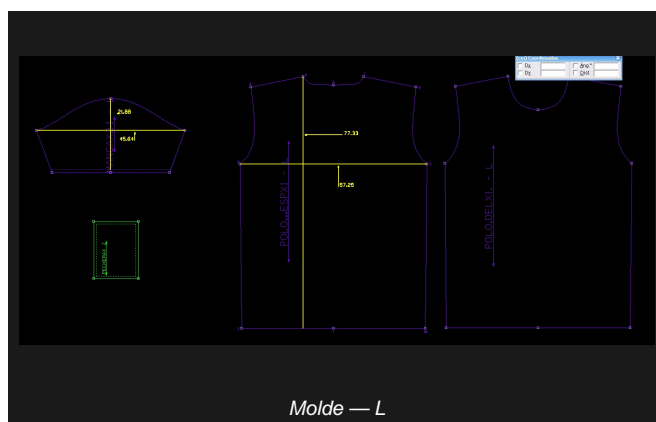


TALLA L

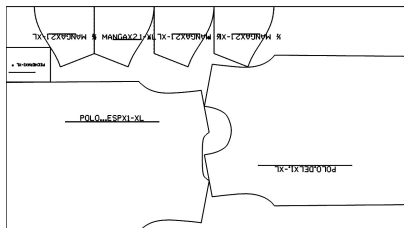


Tela: 1 Tipo: TUBULAR Sentido único: No
Factores de escala (X=1.00, Y=1.00) Peso: 0.000kg/m²
Aprovechamiento: 73.57% Ajustados: 10/10
Longitud: 152.13 cm Ancho: 89 cm

Tizado — 73.57% · 152.13 cm · 10/10 piezas

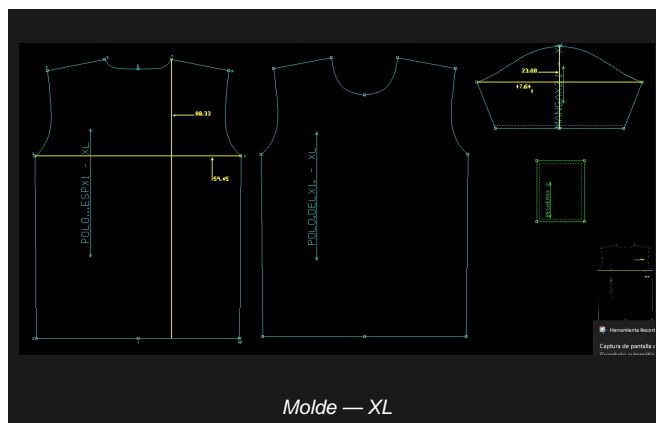


TALLA XL



Tela: 1 Tipo: SUBILAN Sentido único: No
Factores de escala (X,Y): 1,00 Ajustados: 10/10
Aprovechamiento: 75.97%
Longitud: 158.67 cm Ancho: 89 cm

Tizado — 75.97% · 158.67 cm · 10/10 piezas



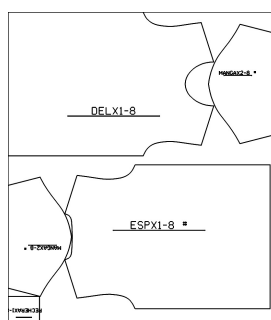
Especificaciones técnicas — Caballero

TALLA	APROVEC.	LONGITUD	ANCHO	PIEZAS	REND. CONSUMO
S	68.10%	140.46 cm	89 cm	10/10	140.46 cm/paquete
M	70.84%	146.29 cm	89 cm	10/10	146.29 cm/paquete
L	73.57%	152.13 cm	89 cm	10/10	152.13 cm/paquete
XL	75.97%	158.67 cm	89 cm	10/10	158.67 cm/paquete

LÍNEA NIÑOS

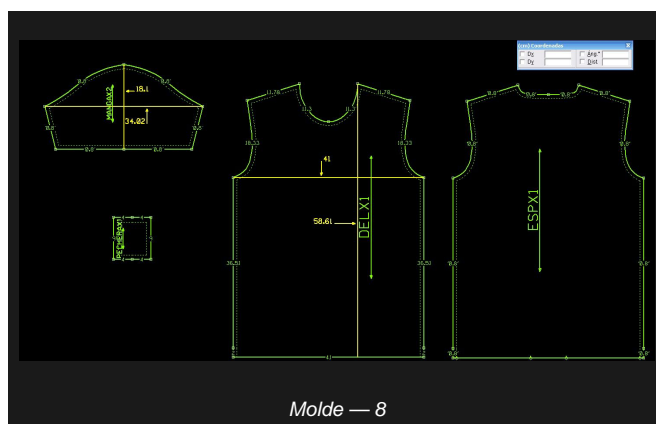
Camisero en Piqué · Tallas 8, 10, 12, 14, 16 · Tela tubular 89 cm

TALLA 8

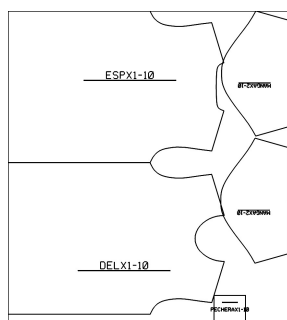


Tela: 1 Tipo: TUBULAR Sentido único: No
Factores de escala (X=1.00, Y=1.00) Peso: 0.000kg/m²
Aprovechamiento: 80.06% Ajustados: 10/10
Longitud: 75.2 cm Ancho: 89 cm

Tizado — 80.06% · 75.20 cm · 10/10 piezas

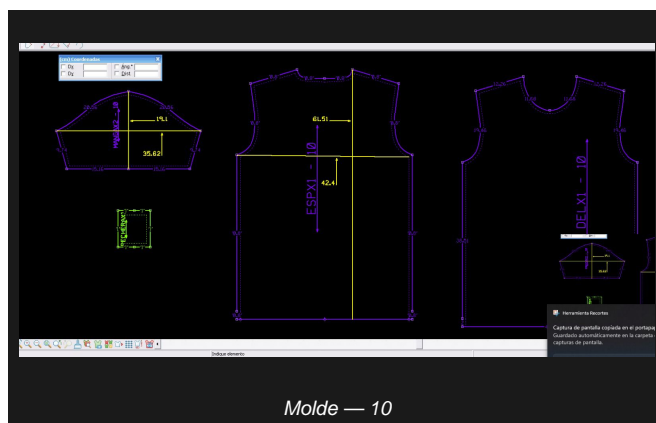


TALLA 10

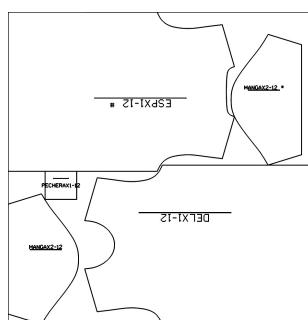


Tela: 1 Tipo: TUBULAR Sentido único: No
Factores de escala (X=1.00, Y=1.00) Peso: 0.000kg/m²
Aprovechamiento: 83.20% Ajustados: 10/10
Longitud: 79.94 cm Ancho: 89 cm

Tizado — 83.20% · 79.94 cm · 10/10 piezas

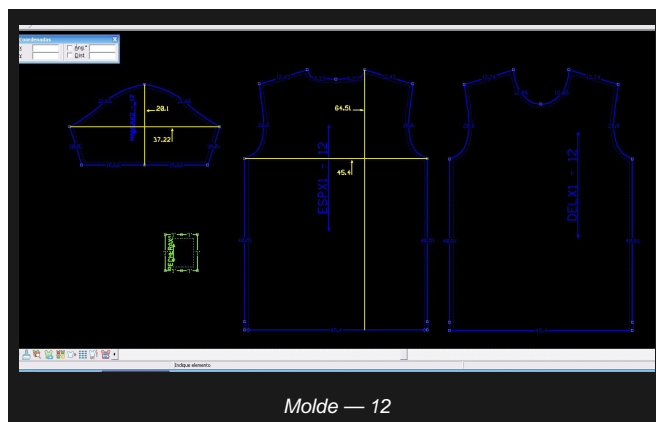


TALLA 12

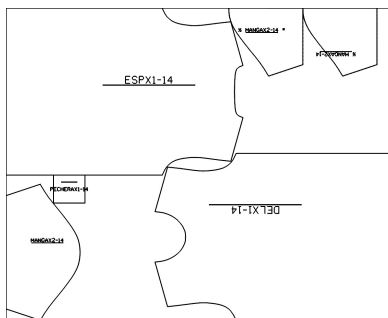


Tela: 1 Tipo: TUBULAR Sentido único: No
Factores de escala (X=1.00, Y=1.00) Peso: 0.000kg/m²
Aprovechamiento: 84.51% Ajustados: 10/10
Longitud: 86.44 cm Ancho: 89 cm

Tizado — 84.51% · 86.44 cm · 10/10 piezas

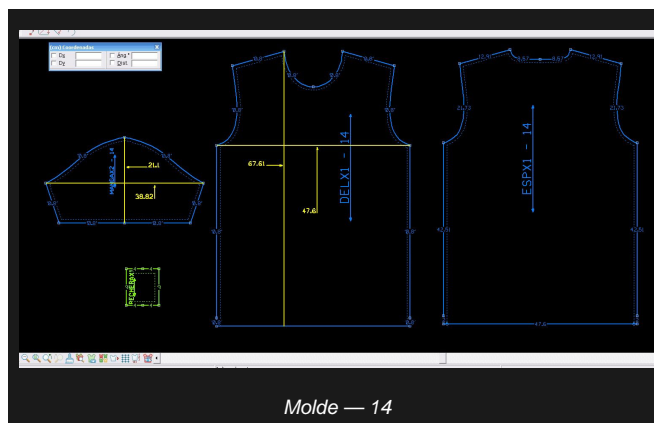


TALLA 14



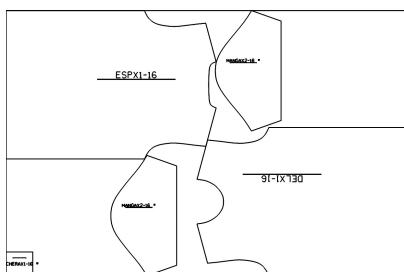
Tela: 1 Tipo: VUBIGAR Sentido único: No
Factores de escala(X=1.00,Y=1.00) Peso: 0.000kg/m²
Aprovechamiento: 72.62% Ajustados: 10/10
Longitud: 110.05 cm Ancho: 89 cm

Tizado — 72.62% · 110.05 cm · 10/10 piezas



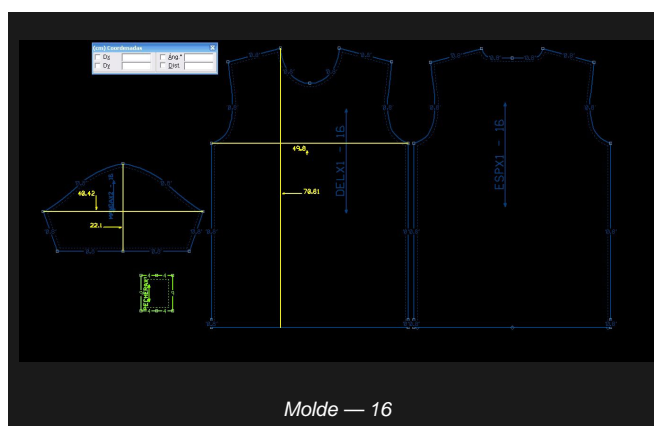
Molde — 14

TALLA 16



Tela: 1 Tipo: VUBIGAR Sentido único: No
Factores de escala(X=1.00,Y=1.00) Peso: 0.000kg/m²
Aprovechamiento: 64.67% Ajustados: 10/10
Longitud: 134.66 cm Ancho: 89 cm

Tizado — 64.67% · 134.66 cm · 10/10 piezas



Molde — 16

Especificaciones técnicas — Niños

TALLA	APROVEC.	LONGITUD	ANCHO	PIEZAS	REND. CONSUMO
8	80.06%	75.20 cm	89 cm	10/10	75.20 cm/paquete
10	83.20%	79.94 cm	89 cm	10/10	79.94 cm/paquete
12	84.51%	86.44 cm	89 cm	10/10	86.44 cm/paquete
14	72.62%	110.05 cm	89 cm	10/10	110.05 cm/paquete
16	64.67%	134.66 cm	89 cm	10/10	134.66 cm/paquete

■ ANÁLISIS TÉCNICO Y PARÁMETROS OPERATIVOS

Cómo interpretar y mantener el rendimiento

Por qué el piqué de CampoyTex para camiseros

El **piqué de CampoyTex** tiene tres características que lo hacen la opción técnicamente correcta para camiseros en producción en serie: textura firme que mantiene el falle de la prenda, ancho tubular constante de 89 cm que garantiza reproducibilidad del tizado de rollo a rollo, y estabilidad dimensional que asegura que el molde superior del tendido es idéntico al de la última capa.

Lectura de los datos de rendimiento

Aprovechamiento	Porcentaje de tela efectivamente convertida en prendas. El rango va de 64.67% (Niños T16) a 84.51% (Niños T12). Una diferencia de 10 puntos entre tallas es técnicamente normal dado el crecimiento de las piezas.
Longitud de tizado	Metros de tela consumidos por paquete de 10 camiseros. Divide el precio del rollo entre los paquetes que contiene para obtener el costo exacto de tela por talla. Usa este número — no una estimación — al cotizar.
Piezas ajustadas 10/10	Los 13 tizados tienen el 100% de piezas colocadas. Ninguna pieza queda fuera del esquema. El número de camiseros por paquete es exactamente 10, sin ajustes manuales.
Sentido único: No	La tela no requiere que todas las piezas vayan en la misma dirección. Esto aumenta la flexibilidad del tizado y contribuye directamente a los buenos porcentajes de aprovechamiento.

Parámetros operativos críticos

Reposo pre-tendido	Mínimo 1 hora extendido. El piqué tubular acumula tensión en el rollo que produce encogimiento si no se libera antes del corte.
Verificación del ancho	Confirmar los 89 cm al inicio de cada tendido. Una variación de 1 cm altera la posición de todas las piezas del tizado.
Cuchilla afilada	La textura en relieve del piqué exige corte limpio. Una cuchilla desafilada desgarrar los bordes y genera residuo en los puntos de la tela.
Molde en buen estado	Guardar plano y en lugar seco. Las piezas del camisero incluyen curvas en cuello y sisa que son sensibles a deformación del molde.

¿Pedido mayorista o asesoría técnica?

Escríbenos directamente por WhatsApp. Moldes, tizados y consultas de producción.

Escribir por WhatsApp



Escanea para escribirnos

Esto es CampoyTex — más inteligente que Gamarra.